

Point d'étape

N° 6 - SEPTEMBRE 2016


**JES
FRANKLIN**
FONDS DE DOTATION

REPÈRES

6

élèves boursiers de prépa sur 6 ont intégré le Top 5 des écoles de commerce (HEC, Essec, ESCP, EM Lyon, Edhec).

30

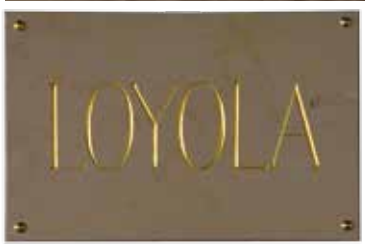
C'est le nombre de parents représentant le Fonds JES-Franklin dans chaque niveau de classe.

100

C'est le nombre de dons en ligne effectués depuis mars 2015.

700

C'est le nombre de donateurs sur 3 ans.



Édito

LOYOLA : UNE AVENTURE À VIVRE !

Samedi 3 septembre 2016, par une belle journée ensoleillée, le père Jean-Yves Grenet, provincial de France, a béni le nouveau bâtiment Loyola à l'issue de la messe de rentrée.

En présence de nombreux pères jésuites, de l'architecte, d'entreprises, d'élus, des professeurs, des étudiants et des parents, le père provincial a rappelé la vocation missionnaire des collèges de la Compagnie de Jésus. Si l'on peut sourire du paradoxe de baptiser un immeuble du nom d'un pèlerin, le père Grenet a souligné l'importance d'ouvrir ce lieu au monde et de proposer l'expérience de la rencontre. Les étudiants des classes préparatoires,

les professeurs et le personnel ont à leur disposition un formidable outil qui, n'en doutons pas, constituera un élément structurant de leur formation pour les conduire à être des acteurs engagés et novateurs. Nous nous réjouissons avec nos jeunes étudiants qu'ils puissent ainsi « *entrer pour apprendre, sortir*

pour servir »* et vivre cette grande aventure à l'image de saint Ignace, pèlerin en quête d'un chemin de vie, d'un chemin de foi. ▶

Laurent Poupert
Directeur de Saint-Louis
de Gonzague-Franklin

*Devise du Collège San Ignacio de Santiago du Chili.

La construction du bâtiment Loyola s'intègre dans le vaste programme de développement, de rénovation et de modernisation de l'établissement, auquel le Fonds JES-Franklin participe financièrement.

Témoignage

D'Alep à Saint-Louis de Gonzague, itinéraire d'un élève discret.

Rien ne distingue Christian de ses camarades de 4^e hormis, peut-être, le français châtié dont il use pour s'exprimer. Il est vrai que ce n'est pas sa langue natale. Christian est né à Alep, en Syrie. En 2012, sa famille a dû quitter précipitamment cette ville exposée aux feux croisés de l'armée syrienne libre et de l'armée régulière. C'est un nouveau départ, pour cette famille d'origine arménienne déjà déplacée lors du génocide de 1915. Le Liban leur offre une première terre d'accueil mais c'est en France, que cette famille d'intellectuels espère pouvoir poser ses bagages. Arrivés en 2014, le laborieux parcours administratif des migrants commence pour eux: la famille est envoyée au Mans. Christian y intègre une classe de 6^e mais la croix qu'il porte autour du cou importune ses camarades. La famille décide alors de rejoindre Paris. Avec l'aide de l'Œuvre d'Orient, dont le président Pierre Sabatié-Garat est un ancien Franklinois, Christian entre à Saint-Louis de Gonzague à la rentrée de septembre 2015.

« C'est un miracle ! confie sa maman. Pouvoir entrer dans une école catholique

où Christian ne sera plus le sujet de moqueries, et en plus dans une école réputée pour son excellent niveau, c'était inespéré ! J'ai prié, et Dieu m'a donné ce que j'avais demandé. »

Christian a dû redoubler d'efforts pour rattraper le niveau exigé à Franklin. Il se lève à l'aube pour réviser ses leçons et passe plusieurs heures par jour à faire ses devoirs. Même en mathématiques et en physique, ses matières préférées, justifier ses réponses est difficile, pour lui qui ne maîtrise pas encore tout le vocabulaire français. Mais grâce à l'aide de Mme Gazeau, ancien professeur au Petit Collège, il progresse vite. Discret, Christian n'a pas raconté son histoire à ses camarades. C'est parmi les servants d'autel - Christian sert la messe chaque jeudi midi -, qu'il s'est fait son meilleur ami. Knar, la maman de Christian, remercie de tout cœur M. Poupard, M. Bruschi, les professeurs, les familles et les donateurs du Fonds JES-Franklin grâce auxquels Christian suit sa scolarité dans un environnement rassurant loin des troubles de la guerre. Elle aimerait pouvoir rendre à Franklin ce qu'il leur donne, mais les cours de français quotidiens et les lourdes démarches administratives ne le lui permettent pas encore. ▶

Retour sur...

Le 14 juillet dernier, les donateurs encore parisiens à cette date étaient aux premières loges pour admirer le feu d'artifice depuis la terrasse du bâtiment Trégard. D'autres « offres privilèges » seront proposées tout au long de l'année aux donateurs. Surveillez votre boîte aux lettres !

News

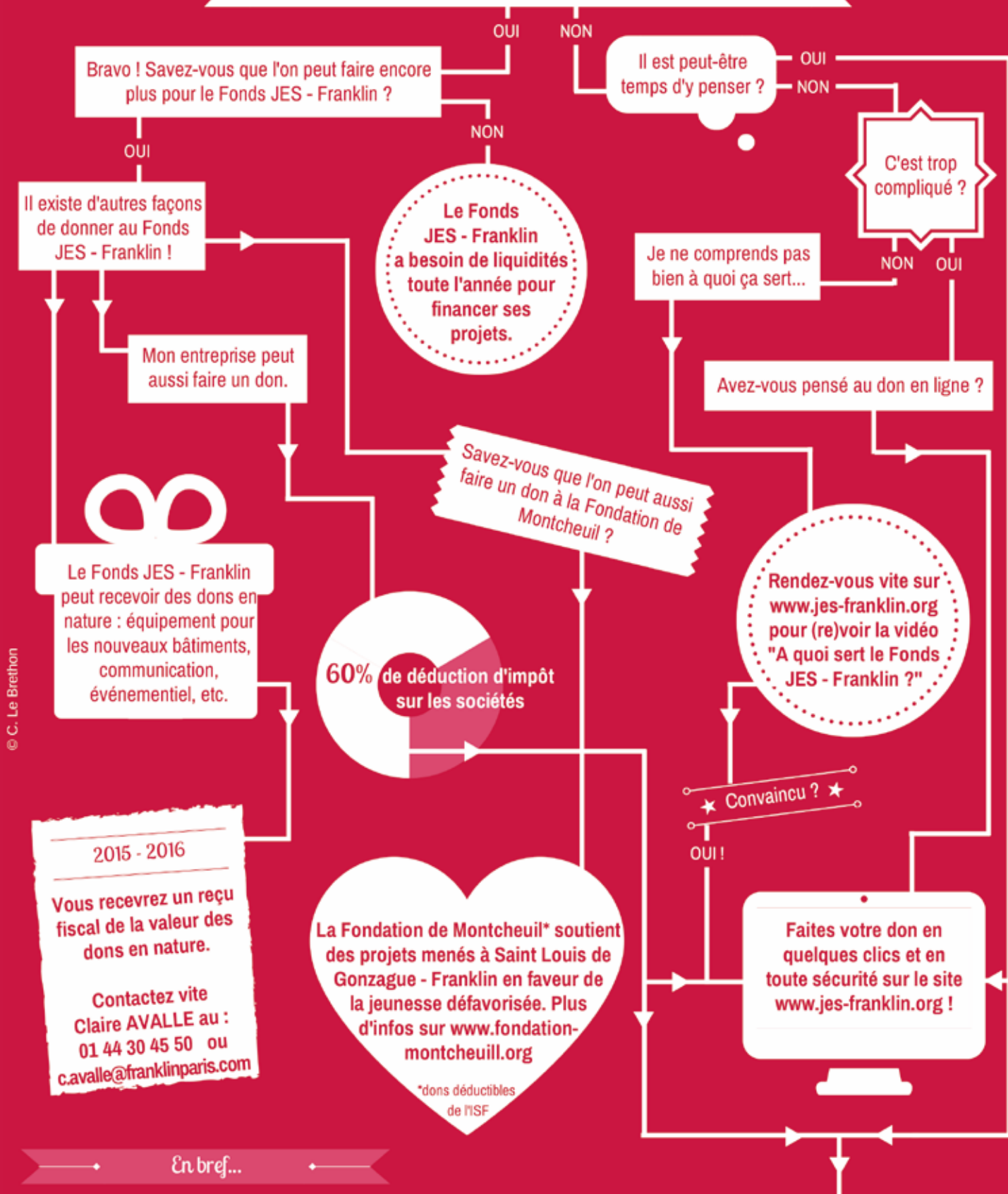
DES NOUVELLES DE LA CLASSE SOLEIL

QUE DEVIENNENT LES ÉLÈVES DE LA CLASSE SOLEIL APRÈS LEUR CURSUS D'INTÉGRATION DE TROIS ANS? CETTE NOUVELLE RENTRÉE SCOLAIRE EST L'OCCASION DE DRESSER UN BILAN ÉMOUVANT ET SATISFAISANT DE LEUR PROGRESSION.

Un dernier deux des leurs, Arthur et Matija, avaient intégré une 12^{ème} ordinaire au sein de l'établissement. Ils ont effectué une très bonne année malgré la difficulté rencontrée avec leurs assistants de vie scolaire, si peu formés, envoyés par le rectorat. Ils ont tous deux obtenu leur passage en 11^{ème}. Au Petit Collège, pour Arthur ; dans une école du XX^{ème} arrondissement, pour Matija, où il rejoindra son frère. Lors de cette rentrée, c'est au tour de Livio de passer en 11^{ème} ordinaire, avec un aménagement spécifique, et de Maxime de rejoindre la 12^{ème} au Petit Collège, également. Ce dernier a par ailleurs, en fin d'année scolaire, remis son classeur de communication par images: il échangera verbalement, à présent. Quel progrès ! Les autres élèves poursuivent leur parcours. Trois nouvelles petites recrues rejoignent l'aventure. Comme à l'accoutumée, elles nous sont envoyées par les médecins pédopsychiatres du Pôle autisme de l'hôpital Robert-Debré. À la faveur de l'ouverture de la petite et moyenne section, la Classe Soleil déménage au rez-de-chaussée pour une inclusion encore plus grande au milieu des autres classes... et des progrès encore plus fulgurants !



Avez-vous déjà donné au Fonds JES - Franklin ?



© C. Le Brethon

En bref...

Le Fonds JES - Franklin intervient dans 3 domaines : la solidarité, l'innovation, le patrimoine. Il vient en aide aux familles en difficulté, par la prise en charge de la scolarité de leurs enfants. Il octroie une bourse complémentaire aux élèves boursiers de prépa. Il finance en partie le fonctionnement de la Classe Soleil. Il participe à la rénovation et à l'agrandissement du patrimoine de Saint Louis de Gonzague (nouveaux espaces sportifs, accessibilité handicapés, tableaux numériques...)

Le bon de soutien se trouve au dos de cette page

Nouveauté

UN VIREMENT PERMANENT ?

Vous souhaitez fractionner votre don et qu'il profite au Fonds JES-Franklin tout au long de l'année ? Pourquoi ne pas opter pour le virement permanent ? Très facile à programmer depuis le site Internet de votre banque, il ne coûte rien à personne. Téléchargez le relevé d'identité bancaire sur le site www.jes-franklin.org. Choisissez le montant, la fréquence et la durée de votre don. Indiquez comme motif « Don au Fonds JES-Franklin de la part de... ». C'est fait ! ▶

Agenda

L'ÉVÉNEMENT À NE PAS MANQUER !

SAMEDI 1^{ER} OCTOBRE

Les anciens élèves se rassembleront sur le thème « Transmettre dans un monde en rupture, quels engagements ? » avec la participation d'Eugénie Bucaille (05), Yann Bucaille (88), Paul Clavier (81), Olivier Lortholary (80) et François Villeroi de Galhau (76). Messe présidée par Mgr Thibault Verny (84), théâtre, concert et soirée dansante viendront compléter cette table ronde. Anciens, il est encore temps de vous inscrire sur www.anciens.franklin.org

Faites un don en ligne

Plus sûr qu'un chèque, plus rapide qu'un virement, sur www.jes-franklin.org, faites un don en toute sécurité.



Vous y trouverez aussi toute l'actualité du Fonds: les événements à ne pas manquer, une infographie et bien d'autres informations, encore.



JES-Franklin – www.jes-franklin.org
Pour tout renseignement:
Claire Avelle, déléguée générale
Tél.: 01 44 30 45 50 – solidarite@franklinparis.com
Saint-Louis de Gonzague-Franklin
12 rue Benjamin-Franklin - 75116 Paris
Tél. : 01 44 30 45 50 – www.franklinparis.fr
Conception et réalisation : ANAKA
50 avenue de la Grande Armée - 75017 Paris
Tél. : 01 45 75 75 85 – www.anaka.fr
Photos: Pierre Lucet/Gecodesign.

BON DE SOUTIEN AUX ACTIONS DE SOLIDARITÉ

Oui je soutiens les actions du Fonds de dotation JES-Franklin

Coupon-réponse à adresser à **Jésuite Éducation Solidarité-Franklin – 12 rue Benjamin-Franklin – 75116 PARIS**



Nom : Prénom :

Adresse :

Téléphone : OU :

Mail :

Conformément à la loi informatique et libertés, vous disposez d'un droit d'accès, de rectification et de suppression vous concernant par simple demande écrite.

Je vous adresse un don de

300 € 500 € 1 500 € 3 000 € Autre montant :

Parent d'élèves(s) en classe de : Ancien (année de sortie) : Ami

Par chèque bancaire à l'ordre du Fonds JES-Franklin

Par virement bancaire : demander un rib par mail à solidarite@franklinparis.com

J'accepte de recevoir mon reçu fiscal par mail

Je laisse au Fonds JES-Franklin le soin d'affecter mon don en fonction des projets en cours.

Date : Signature :